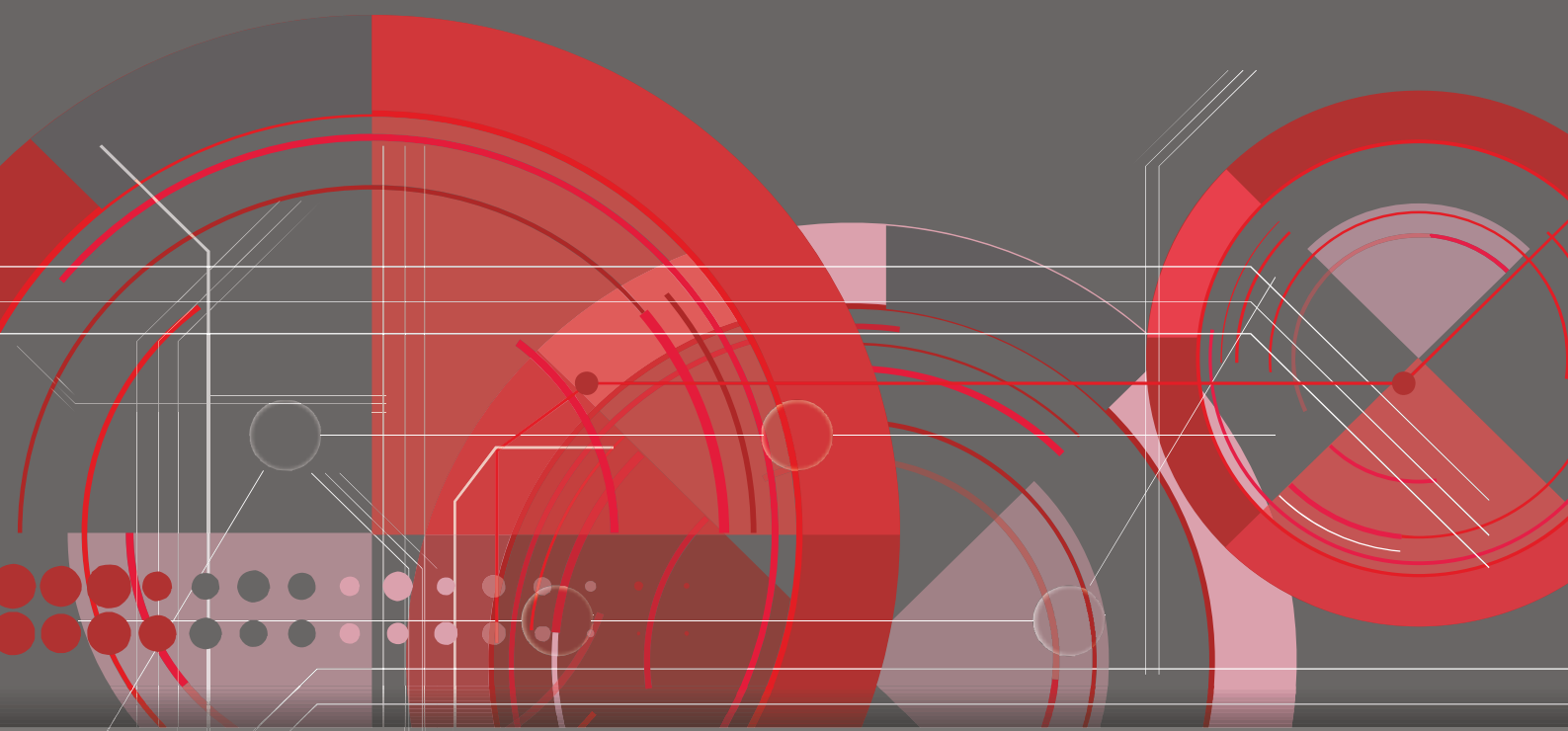


CATALOGO

CENTRALI DI ALLARME ED ACCESSORI

Ottobre 2018 - Rev.1.0



www.securlab.one

SECURLAB

INDICE

| | |
|---------------------------------|----------|
| Centrale Securlab | pag. 3 |
| Centrale Securlab Box | pag. 3 |
| Rivelatori volumetrici | pag. 3-4 |
| Contatti magnetici e vibrazione | pag. 4-5 |
| Sensori da esterno | pag. 5 |
| Sirene | pag. 6 |
| Telecomandi e tastiere | pag. 6 |
| Sensori tecnologici | pag. 7 |
| Ripetitore e tester | pag. 7 |
| Scheda Wi-Fi | pag. 7 |
| Telecamere IP | pag. 8 |
| Sirena cablata autoalimentata | pag. 8 |
| Adattatore scatola 503 | pag. 8 |

La centrale SECURLAB è stata progettata per soddisfare le esigenze di un impianto radio affidabile, compatto semplice ma efficiente.

La soluzione all-in-one semplifica l'installazione della centrale e il suo gradevole aspetto consente di collocarla in ambito residenziale senza impattare con l'ambiente circostante.

Dispone di 32 zone radio e di 8 zone cablate per il collegamento di sensori filari.

La sensoristica radio copre tutte le esigenze e le richieste di un ambiente residenziale :

- contatti magnetici
- contatti a vibrazione
- rivelatori a infrarossi
- rivelatori a doppia tecnologia
- rivelatori a infrarossi da esterno
- sensore incendio
- sensore gas
- tastiera radio
- telecomando
- sirena radio
- ripetitore radio

La centrale consente la parzializzazione tra un inserimento totale (giorno) e uno parziale (notte), oltre all'esclusione di zone.

La comunicazione verso l'utente può avvenire secondo differenti modalità :

- vocale in centrale
- messaggi vocali di allarme
- sms con descrizione testo
- sms di comando
- TCP (con servizio DHCP)
- GPRS
- internet (app di controllo e gestione)
- digitale (contact ID per le vigilanze sia DTMF che IP)

Il controllo può avvenire anche da remoto grazie a una guida vocale per l'utente, comandi SMS o con l'App Securlab Plus.

L'alimentazione viene fornita tramite un trasformatore di rete 220V e nella centrale è già presente una batteria tampone per il funzionamento in assenza di corrente.

CENTRALE SECURLAB

01A800 - SL-40R KIT Centrale ibrida filo/radio con GSM/GPRS/LAN



Centrale compatta 32 zone radio + 8 zone filo con tastiera touch a bordo e display lcd. Frequenza radio 868Mhz, combinatore GSM/GPRS integrato, rete LAN TCP integrata Gestione mediante tastiera a bordo, **telecomandi (2 inclusi)**, tastiera remota radio, APP per IOS e Android. Colore case bianco. Dimensioni LxHxP - 250x190x40mm
16 codici utente, programmazione delle tipologie di zona, inserimento totale e parziale, messaggi vocali registrabili, controllo remoto e notifiche via SMS o tramite menu vocale, 4 numeri per messaggi vocali e 2 numeri per ContactID.
Batteria 11,2V ricaricabile inclusa, memoria 120 eventi, alimentatore 220V incluso.

01A800M - SL-40M KIT Centrale ibrida filo/radio con GSM/GPRS/LAN



Centrale 32 zone radio + 8 zone filo in contenitore plastico cieco con tastiera SLK-LCD Glass. Frequenza radio 868Mhz, combinatore GSM/GPRS integrato, rete LAN TCP integrata Gestione mediante tastiera KCLTouch, telecomando, APP per IOS e Android.
16 codici utente, programmazione delle tipologie di zona, inserimento totale e parziale, messaggi vocali registrabili, controllo remoto e notifiche via SMS o tramite menu vocale, 4 numeri per messaggi vocali e 2 numeri per ContactID. Memoria 120 eventi.
Box plastico dimensioni 400x300x100mm comprensivo di alimentatore 2A (batteria esclusa). Alloggio per batteria piombo max 7A/h. Dimensioni LxHxP - 400x300x100mm

01A821 - SL-LCD GLASS Tastiera capacitiva via filo per centrale cablata



Tastiera di tipo touch capacitivo, pannello vetro, colore bianco.
Display LCD grafico con retro-illuminazione blu.
Collegamento su bus RS485.
Fino a max 8 dispositivi indirizzati possono essere collegati sul bus della centrale.
Alimentazione 12Vcc. Dimensioni LxHxP - 150x120x20mm

01A826 - SL-PROX Lettore di prossimità per centrale cablata



Lettore di prossimità da parete per centrale cablata Securlab Box.
Necessita di firmware di centrale dedicato Collegamento su bus RS485.
Fino a max 8 dispositivi indirizzati possono essere collegati sul bus della centrale
Compatibile con chiavi prox 125KHz produzione Securlab.
Funzionalità di On / Off Totale con tasti dedicati. Led di conferma.
Alimentazione 12Vcc. Dimensioni LxHxP - 74x115x16mm

01A804 - SL-PIR Sensore infrarossi radio pet immunity



Sensore radio ad infrarossi, portata 12 metri.
Pet immunity.
Trasmissione segnalazione batteria bassa e supervisione.
Segnalazione tamper anti-manomissione.
Batteria al litio da 3V/CR123A inclusa.

01A817 - SL-PIR/S Sensore infrarossi radio pet immunity



Sensore radio ad infrarossi, portata 9 metri.
Pet immunity.
Trasmissione segnalazione batteria bassa e supervisione.
Segnalazione tamper anti-manomissione.
Batteria al litio da 3V/CR123A inclusa.

CENTRALE SECURLAB
01A805 - SL-DT Sensore doppia tecnologia radio


Sensore radio doppia tecnologia, portata 12 metri.
 Pet immunity.
 Trasmissione segnalazione batteria bassa e supervisione.
 Segnalazione tamper anti-manomissione.
 Funziona 2 batterie al litio da 3V/CR123A incluse.

01A802 - SL-CURT Rivelatore infrarossi radio a tenda


Rivelatore radio ad infrarossi portata 6 metri.
 Lente a tenda per installazione tra infissi finestra.
 Trasmissione segnalazione batteria bassa e supervisione.
 Segnalazione tamper anti-manomissione.
 Funziona con 2 pile alcaline AA incluse.

01A803 - SL-CEILING Sensore infrarossi radio da soffitto


Rivelatore radio ad infrarossi con fissaggio a soffitto, copertura diametro 7 metri.
 Rilevazione 360°. Dimensioni sensore diametro 110mm.
 Trasmissione segnalazione batteria bassa e supervisione.
 Segnalazione tamper anti-manomissione.
 Funziona con 2 pile alcaline AA incluse.

01A818 - SL-GLASS Sensore audiometrico di rottura vetro


Sensore audiometrico rottura vetro, portata 5 metri.
 Doppio consenso rottura + sfondamento. Trasmissione segnalazione batteria bassa e supervisione. Segnalazione tamper anti-manomissione.
 2 batterie al litio da 3V/CR123A incluse.
 Necessita di tester per taratura e collaudo. Dimensioni LxHxP - 115x75x23mm

01A814 - SL-DCW Trasmittitore radio bianco c/magnete


Contatto magnetico radio completo di morsettiera per contatto esterno (NO. o N.C.).
 Trasmissione stato aperto chiuso. Trasmissione segnalazione batteria bassa e supervisione.
 Segnalazione tamper antimanomissione.
 Batteria al litio da 3V/1CR123A inclusa.
 Contenitore colore bianco. Dimensioni LxHxP - 81x33x30mm

01A815 - SL-DCB Trasmittitore radio marrone c/magnete


Contatto magnetico radio completo di morsettiera per contatto esterno (NO. o N.C.).
 Trasmissione stato aperto chiuso. Trasmissione segnalazione batteria bassa e supervisione.
 Segnalazione tamper antimanomissione.
 Batteria al litio da 3V/1CR123A inclusa.
 Contenitore colore marrone. Dimensioni LxHxP - 81x33x30mm

CENTRALE SECURLAB

01A816 - SL-ROLL Contatto radio per portoni e serrande



Contatto magnetico radio completo di magnete per basculante.
 Applicazione per portoni, serrande e basculanti.
 Magnete calpestabile ad alta potenza.
 Trasmissione segnalazione batteria bassa e supervisione.
 Segnalazione tamper antimanomissione.
 Batteria al litio da 3V/CR123A inclusa

01A813 - SL-VIB Sensore vibrazione



Sensore radio per analisi vibrazione e sfondamento.
 Trasmissione segnalazione batteria bassa e supervisione.
 Segnalazione tamper antimanomissione.
 4 livelli di sensibilità.
 Batteria al litio da 3V/CR2032 inclusa.

14A213 - CTF / XL2 Contatto a filo autoalimentato



Contatto a filo di tipo autoalimentato.
 Sistema brevettato per eliminare falsi allarmi dovuti a scivolamento della tapparella.
 Ha a bordo una batteria CR2032 che garantisce fino a 7 anni di autonomia.
 Trimmer conta impulsi 1-8 e morsettiera per contatto allarme (NC a riposo)
 Uscita O.C. di batteria bassa.

01A827 - SL-9456 Sensore doppia tecnologia da esterno



Sensore doppia tecnologia (infrarosso + microonda) per esterno IP54
 Montaggio a parete. Protezione con effetto tenda.
 Funzionamento wireless con TX integrato.
 Batteria al litio 3V - CR123A inclusa.
 Trasmissione segnalazione batteria bassa, supervisione e tamper.
 A corredo staffa per montaggio a 90°.
 Portata 12 metri, apertura 7,5°.

01A838 - SL-9458 Sensore doppia tecnologia da esterno



Sensore doppia tecnologia (infrarosso + microonda) per esterno IP54
 Montaggio a soffitto. Protezione con effetto tenda.
 Funzionamento wireless con TX integrato.
 Batteria al litio 3V - CR123A inclusa.
 Trasmissione segnalazione batteria bassa, supervisione e tamper.
 Portata 6 metri, apertura 7,5°.

23A100 - 9486/U Sensore doppia tecnologia da esterno



Sensore doppia tecnologia (due sensori ad infrarosso + microonda).
 Montaggio a parete. Protezione con effetto volumetrico.
 Funzione PET IMMUNITY per animali fino a 20Kg (montaggio sensore max 1mt altezza).
 Funzionamento a Basso Assorbimento (**trasmettitore radio SL-DCX escluso**)
 Batteria di alimentazione sensore da 7,2V a corredo.
 Uscita Allarme e Tamper a morsetto
A corredo tettuccio parasole, staffa orientabile e base alta per alloggio TX radio.
 Portata 12 metri, apertura 90°. Contenitore IP 54.

CENTRALE SECURLAB

01A823 - SL-SIR2 Sirena da esterno radio bidirezionale a batterie



Sirena da esterno radio bidirezionale con fissaggi muro tramite staffa esterna.
 Alimentata con 4 batterie torcia LR20 - alcaline incluse. Autonomia circa 2 anni.
 Segnalazione impianto in allarme.
 Segnalazione impianto inserito/disinserito.
 Trasmissione segnalazione batteria bassa e supervisione.
 Segnalazione tamper anti-manomissione.
 Contenitore colore bianco e lampeggiante blu. Dimensioni LxHxP - 310x195x65mm

01A831 - SL-SIR3 Sirena da esterno radio a batterie



Sirena da esterno radio bidirezionale con fissaggi muro tramite fondo sirena.
 Alimentata con 4 batterie torcia LR20 - alcaline incluse. Autonomia circa 2 anni.
 Segnalazione impianto in allarme.
 Segnalazione impianto inserito/disinserito.
 Trasmissione segnalazione batteria bassa e supervisione.
 Segnalazione tamper anti-manomissione.
 Contenitore colore avorio e lampeggiante arancione. Dimensioni LxHxP - 290x205x68mm

01A808 SL-KEY Telecomando a 6 tasti



Telecomando radio a 6 tasti.
 Totale, Parziale, Spento e Panico.
 2 tasti dedicati alla attivazione e disattivazione dell'uscita su pannello SL-SWITCH.
 2 batterie al litio CR2032 incluse.

01A819 - SL-LCDPAD Tastiera LCD radio mono o bidirezionale



Tastiera radio bidirezionale.
 Menù di servizio per setup tastiera (1 password tecnico).
 Display con data / ora e segnalazioni di stato impianto (On Totale, Parziale, Spento).
 Conferma On / Off da centrale. Invio allarme panico / aggressione.
 Fino a 10 diverse password di comando.
 Possibilità di esclusione / inclusione zone di centrale.
 Trasmissione segnalazione batteria bassa e tamper.
 1 pila 3,7V - 1600mA ricaricabile inclusa.

01A825 - SL-KCLTOUCH Tastiera LCD radio mono o bidirezionale



Tastiera radio bidirezionale con lettore di prossimità a bordo.
 Tastiera in tecnologia Touch. Menù di servizio per setup tastiera (1 password tecnico).
 Display con data / ora e segnalazioni di stato impianto (On Totale, Parziale, Spento).
 Conferma On / Off da centrale. Invio allarme panico / aggressione.
 Fino a 8 diversi tag e max 4 differenti password utente di comando.
 Possibilità di esclusione / inclusione zone di centrale.
 Trasmissione segnalazione batteria bassa e tamper.
 1 pila 3,7V - 1600mA ricaricabile inclusa. Dimensioni LxHxP - 91x153x15mm

CENTRALE SECURLAB

01A807 - SL-SMOKE Rivelatore incendio radio



Rivelatore di fumo radio.
Trasmissione segnalazione di allarme e buzzer a bordo di batteria bassa.
Segnalazione tamper anti-manomissione e supervisione.
2 batterie al litio da 3V/CR123A incluse.

01A806 - SL-GAS Rivelatore gas radio



Rivelatore radio di gas metano.
Trasmissione segnalazione di allarme e buzzer a bordo per allarme locale (circa 3 minuti).
Alimentazione 12-15Vcc / 16,5Vac
NON ha batterie di supporto (solo alimentazione primaria)

01A812 - SL-SWITCH Tastiera di comando luci



3 pulsanti a bordo per comando manuale carichi elettrici.
3 uscite 220V riferite alla fase L.
Trasmissione segnalazione batteria bassa.
Dimensioni LxHxP - 90x90x40mm. Alimentazione 220Vac

01A841 - SL-WATER Rivelatore di allagamento



Rivelatore radio di allagamento.
Trasmissione segnalazione di allarme e led frontale di verifica.
Completo di sonda (removibile dal trasmettitore) con cavo lunghezza 1 metro.
2 batterie min-stilo incluse.

01A809 - SL-REP Ripetitore radio



Ripetitore radio per sensori e telecomandi.
Può memorizzare fino a 63 sensori radio o telecomandi da ripetere alla centrale.
Alimentazione 220Vac e batteria di backup ricaricabile integrata.
Dimensioni LxHxP - 166x50x35mm

12A005 - FG 701 Tester per sensore rottura vetro SL-GLASS



Tester portatile per sensore rottura vetro SL-GLASS
E' in grado di porre il sensore in stato di TEST e di generare i suoni di rottura vetro.

01A834 - SECURLAB WI-FI Scheda Wi-Fi per centrali Securlab



Scheda Wi-Fi per connettere le centrali Securlab alla rete senza l'ausilio del cavo di rete.
Connettore RJ45 su cavo lunghezza 10cm.
WiFi 802.11 b/g - 2,4GHz
Alimentazione da 5 a 15Vcc
Dimensioni 70 x 30mm (solo scheda).

CENTRALE SECURLAB

01A822N - SL-CAM5 Telecamera IP - Wi-Fi da interno con controllo P/T



Telecamera IP con collegamento LAN e WI-FI specifica per abbinamento a centrale Securlab. Porta LAN e connessione Wi-Fi. Programmazione da Browser. Connessione automatica a Server P2P senza necessità di aprire porte sul Router. Abbinata a centrale tramite App Securlab con cui è possibile ottenere visione Live, ascolto audio Live, registrazione manuale del Live e registrazione automatica su evento di allarme zona di centrale. Cattura snapshot su evento (3) e registrazione filmato con pre e post allarme. Per la registrazione di snapshot e filmato video è necessario equipaggiare la telecamera di scheda **SD CARD, non compresa**.
 Ottica fissa 4mm - Illuminazione infrarossi - Alimentatore 220Vac / 12Vcc a corredo.

01A828 - SL-CAM2 Telecamera Dome IP - Wi-Fi da interno



Telecamera Dome IP con collegamento LAN e WI-FI specifica per abbinamento a centrale Securlab. Porta LAN e connessione Wi-Fi. Programmazione da Browser. Connessione automatica a Server P2P senza necessità di aprire porte sul Router. Abbinata a centrale tramite App Securlab con cui è possibile ottenere visione Live, ascolto audio Live, registrazione manuale del Live e registrazione automatica su evento di allarme zona di centrale. Cattura snapshot su evento (3) e registrazione filmato con pre e post allarme. Per la registrazione di snapshot e filmato video è necessario equipaggiare la telecamera di scheda **SD CARD, non compresa**.
 Ottica fissa 4mm - Illuminazione infrarossi - Alimentatore 220Vac / 5Vcc a corredo.

01A832 - SL-CAM4 Telecamera Bullet IP - Wi-Fi da interno / esterno



Telecamera Bullet IP (uso interno ed esterno) con collegamento LAN e WI-FI specifica per abbinamento a centrale Securlab. Porta LAN e connessione Wi-Fi. Programmazione da Browser. Connessione automatica a Server P2P senza necessità di aprire porte sul Router. Abbinata a centrale tramite App Securlab con cui è possibile ottenere visione Live, registrazione manuale del Live e registrazione automatica su evento di allarme zona di centrale. Cattura snapshot su evento (3) e registrazione filmato con pre e post allarme. Per la registrazione di snapshot e filmato video è necessario equipaggiare la telecamera di scheda **SD CARD, non compresa**.
 Ottica fissa 4mm - Illuminazione infrarossi - Alimentatore 220Vac / 12Vcc a corredo.

21A219 - EVOSIR/O Sirena autoalimentata cablata specifica per Seculab



Sirena da esterno autoalimentata specifica per centrali Securlab.
 Suoneria piezoelettrica e lampeggiante a led.
 Dimensioni LxHxP - 300x215x55mm. Alloggio per batteria piombo da 1,2A/h.
Limitatore di corrente di ricarica batteria inferiore ai 200mA.
 Comando a portare o a levare di tipo con riferimento a positivo o a negativo.
 Possibilità di comando con mancanza alimentazione primaria.
 Ingresso di comando per stato impianto ON / OFF con controllo tramite led.
 Lamiera zincata di protezione interna e protezione anti-apertura ed anti-strappo da muro.
 Contenitore plastico colore bianco e lampeggiante arancione.

01A833 - Kit adattatore fissaggio tastiera SL-LCD GLASS su scatola 503



Kit adattatore per fissaggio tastiera cablata SL-LCD GLASS su scatola incasso 503.
 Formato da 2 elementi plastici che applicati dentro la 503 consentono il fissaggio della staffa posteriore della tastiera ed il fissaggio della tastiera sopra la 503 coperta

CARATTERISTICHE GENERALI

Specifiche Hardware (versione compatta con tastiera a bordo)

| | |
|--|-------------------|
| ■ CONTENITORE PLASTICO CON TASTIERA TOUCH | SI |
| ■ MENU VOCALE INTERATTIVO | SI |
| ■ FREQUENZA RADIO | 868MHz |
| ■ DIMENSIONI LxAXP | 250 x 190 x 40 mm |
| ■ ALIMENTAZIONE (ALIMENTATORE ESTERNO A SPINA) | 15Vcc / 2A |
| ■ USCITA PER ALIMENTAZIONE DISPOSITIVI CABLATI | 12Vcc - MAX 100mA |
| ■ BATTERIA RICARICABILE INTEGRATA | 11,5V - 1A/h |

Specifiche Hardware (versione in contenitore plastico cieco)

| | |
|---|--------------------|
| ■ CONTENITORE PLASTICO CIECO IN KIT CON TASTIERA FILARE TOUCH | SI |
| ■ MENU VOCALE INTERATTIVO | SI |
| ■ FREQUENZA RADIO | 868MHz |
| ■ DIMENSIONI LxAXP | 400 x 300 x 100 mm |
| ■ ALIMENTAZIONE (ALIMENTATORE INTERNO) | 15Vcc / 2A |
| ■ USCITA PER ALIMENTAZIONE DISPOSITIVI CABLATI | 12Vcc - MAX 800mA |
| ■ USCITA ALLARME SIRENA CABLATA AUTOLIMITATA | SI |
| ■ BATTERIA AL PIOMBO (NON COMPRESA) | MAX 7A/h |
| ■ CORRENTE MAX PER RICARICA BATTERIA | 350mA |

Specifiche comuni ad entrambi i modelli

| | |
|---|-------------|
| ■ CONTROLLO BATTERIA | SI |
| ■ LETTORE CHIAVI DI PROSSIMITA' A BORDO | SI |
| ■ CONTROLLO PRESENZA RETE | SI |
| ■ SIRENA A BORDO CENTRALE | SI |
| ■ MODULO GSM / GPRS INTEGRATO | SI |
| ■ MODULO TCP/IP INTEGRATO | |
| ■ FUNZIONE DHCP | SI |
| ■ INTERFACCIA WEB SERVER COMPATIBILE BROWSER INTERNET | SI |
| ■ PROGRAMMAZIONE DA P.C. (WEB SERVER) O DA APP SECURLAB | SI |
| ■ PROTOCOLLO DIGITALE CONTACT ID E CONTACT ID SU IP | SI |
| ■ MESSAGGI VOCALI IN USCITA | SI |
| ■ GESTIONE DTMF CON GUIDA VOCALE (COMANDO E STATO) | SI |
| ■ MESSAGGI EMAIL | SI |
| ■ MESSAGGI SMS IN USCITA | OGNI EVENTO |
| ■ MESSAGGI SMS IN INGRESSO (COMANDO E STATO) | SI |
| ■ NOTIFICHE PUSH | OGNI EVENTO |
| ■ FUNZIONE VIVA VOCE | SI |
| ■ VIDEO VERIFICA CON TELECAMERE IP DEDICATE | SI |
| ■ CONNESSIONE P2P PER APP | SI |

Specifiche Software

| | |
|--|--------|
| ■ ZONE FILO A BORDO | 8 |
| ■ ZONE RADIO (OLTRE LE ZONE FILO) | 32 |
| ■ USCITE A BORDO | 1 |
| ■ AREE | 1 |
| ■ PARZIALI PER AREA | 1 |
| ■ ZONE IN AND | SI - 8 |
| ■ TASTIERE BIDIREZIONALI | MAX 8 |
| ■ TELECOMANDI | MAX 8 |
| ■ SIRENE RADIO BIDIREZIONALI | 1 |
| ■ CODICI UTENTE | 16 |
| ■ CHIAVI PROX RFID | 16 |
| ■ PROGRAMMATORE ORARIO / TIMER | SI - 4 |
| ■ NUMERI DI TELEFONO VOCALE | MAX 4 |
| ■ NUMERI DI TELEFONO DIGITALE | 2 |
| ■ SMS - EMAIL - CONTACT ID - GUIDA VOCALE | SI |
| ■ COMANDO CARICHI ELETTRICI WIRELESS | MAX 16 |
| ■ AGGIORNAMENTO DATA E ORA CON TIME SERVER NTP | SI |
| ■ AGGIORNAMENTO FIRMWARE | SI |
| ■ MEMORIA EVENTI | 120 |
| ■ APP DEDICATA PER iOS / ANDROID (SECURLAB PLUS) | SI |

CONDIZIONI DI VENDITA

Modalità di spedizione

Per ogni articolo reso deve essere sempre pre-assegnato un Numero di Autorizzazione al Rientro RMA da richiedere al nostro servizio tecnico, e dovrà essere sempre indicato su ogni relativo documento di trasporto. Assicurarsi che l'imballaggio sia adeguato per il trasporto della merce. EVOFORCE Srl si riserva il diritto di non accettare materiale che arriva danneggiato da un imballaggio o trasporto inadeguato. Merce sprovvista di RMA non potrà essere accettata (qualsiasi sia il motivo del reso).

Modalità di reso

L'accettazione del materiale in reso è soggetta ad autorizzazione dell'ufficio commerciale. Per resi per credito sarà necessario fornire i dettagli del documento di trasporto e della fattura di acquisto in fase di richiesta del Numero di Autorizzazione. Un costo pari al 10% del valore della merce stessa sarà applicato per il reintegro della merce.

Premessa

Le presenti condizioni generali di vendita si applicano integralmente ad ogni ordine. Se per una ragione qualsiasi dovesse essere concesso al committente di derogare da alcune di esse, le altre sussistono integralmente. E' facoltà del fornitore apportare alle apparecchiature modifiche tecniche ed estetiche senza preavviso.

PREZZI

I prezzi indicati sono IVA. e spese di trasporto esclusi. Il presente listino può subire modifiche senza preavviso in caso di variazione delle condizioni di mercato.

CONDIZIONI DI PAGAMENTO

I pagamenti devono essere effettuati al domicilio del fornitore. Il ritardo dei pagamenti comporta la corresponsione degli interessi di mora nella misura del tasso corrente di mercato. In questo caso il fornitore ha la facoltà di ritenere stornato l'ordine e di sospendere le successive consegne.

RISERVATO DOMINIO

E' espressamente convenuto che il fornitore conserva la proprietà dei prodotti fino al totale saldo della fornitura.

TERMINI DI CONSEGNA

I termini di consegna sono orientativi e subordinati alle possibilità di produzione del fornitore e dei fabbricanti e da altre cause esterne che possano ritardare la spedizione (scioperi, calamità naturali, ecc.). In nessun caso potranno essere imputati al fornitore danni diretti e/o indiretti per ritardata consegna.

SPEDIZIONE

La merce viaggia a rischio e pericolo del committente anche se la spedizione avviene in porto franco. Eventuali reclami riguardanti la merce devono essere resi noti entro 5 giorni dal ricevimento della stessa. Eventuali reclami riguardanti una singola consegna non esonerano il committente dall'obbligo di ritirare la restante quantità di merce entro i limiti dell'ordinazione.

RESA

La merce si intende resa franco Nostro magazzino Via del lavoro 2/4 22100 Como (CO).

GARANZIA

La garanzia sui prodotti è 12 mesi salvo indicazioni specifiche relative a singoli prodotti.

Il periodo di garanzia avrà decorrenza (salvo diverse indicazioni) dalla data di consegna dei dispositivi e ci impegnerà alla sostituzione ed alla riparazione delle parti componenti la nostra fornitura che risultassero difettose per cattiva qualità di materiale o per difetto di lavorazione, sempre che ciò non dipenda da guasti causati da imperizia o negligenza di Vs. personale o da terzi, da sovraccarichi oltre i limiti contrattuali, da interventi non concordati, da manomissioni eseguite da personale da noi non dipendente, da condizioni ambientali, elettriche e comunque fisiche non previste dalle normali specifiche, da casi fortuiti o di forza maggiore. Eventuali difetti devono essere notificati entro 5 gg. dal ricevimento della merce. I lavori inerenti alle riparazioni o alle sostituzioni in garanzia saranno eseguiti, secondo il caso, nei ns. laboratori, oppure sul posto senza che ciò comporti alcuna responsabilità a nostro carico, per eventuali danni diretti o indiretti subiti dal cliente a causa di ciò.

Laddove ragioni di esercizio imponessero di riparare le apparecchiature sul posto, restano a Vs. carico le spese di trasferimento e permanenza fuori sede del ns. personale che vi verranno addebitate sulla base delle tariffe Anie vigenti all'epoca dell'intervento.

RIPARAZIONE

Non si accetterà alcun reso per riparazione se esso non dovesse essere dotato del Numero di Autorizzazione al Reso RMA, richiesto prima della spedizione al nostro supporto tecnico. Una copia delle modalità di gestione delle riparazioni e reso dei prodotti è disponibile su richiesta a ufficio.tecnico@evoforce.it

MODALITA' DI RIPARAZIONE

IN GARANZIA

La durata della garanzia è indicata sul manuale del prodotto stesso. La merce deve essere resa seguendo le procedure di modalità di spedizione e reso di EVOFORCE Srl. Un avviso di "materiale riparato" verrà mandato in attesa di istruzioni di spedizione.

FUORI GARANZIA

La merce deve essere resa seguendo le procedure di modalità di spedizione e reso di EVOFORCE Srl. Un preventivo per la riparazione verrà comunicato via fax/e-mail. La riparazione sarà effettuata dopo il ricevimento di un ordine di riparazione. Un avviso di "materiale riparato" verrà mandato in attesa delle istruzioni di spedizione. Materiale reso non acquistato da EVOFORCE Srl sarà soggetto ad un costo di gestione pari a 5% del costo del prodotto o prodotto similare nuovo.

PREVENTIVO DI RIPARAZIONE

La richiesta del preventivo di riparazione deve essere inoltrata nello stesso momento della richiesta del Numero di Autorizzazione al Rientro, RMA. Verrà fornito un singolo RMA per ogni singolo prodotto. Non sarà possibile richiedere questo servizio una volta ricevuta la merce.

RICHIESTA RAPPORTO DI RIPARAZIONE

La richiesta di un rapporto di riparazione deve essere inoltrata al momento della richiesta del RMA. La merce deve anche viaggiare con un rapporto di guasto opportunamente compilato. Non sarà possibile richiedere questo servizio una volta ricevuta la merce da EVOFORCE Srl.

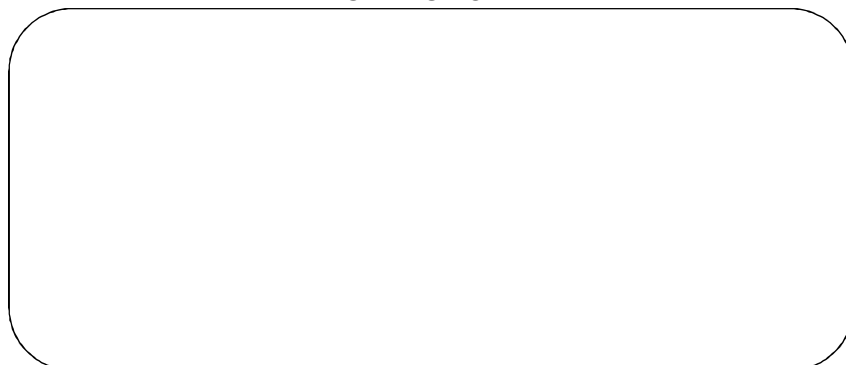
FORO COMPETENTE

Per controversie che dovessero insorgere nell'esecuzione del contratto di fornitura sarà competente il foro di Como.



SECURLAB
www.securlab.one

DISTRIBUITO DA :



 info@evoforce.it

 www.evoforce.it

CE